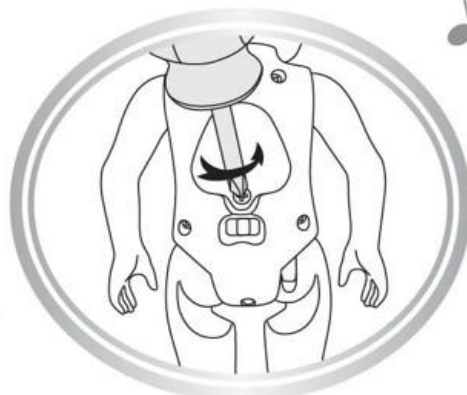


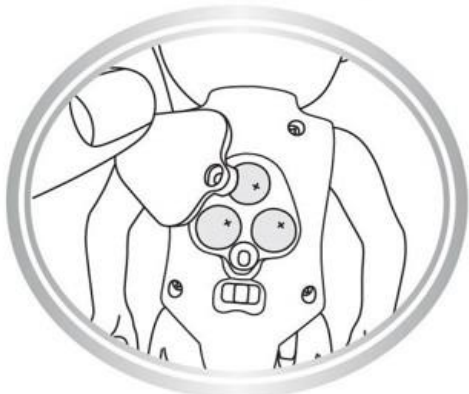
ИНСТАЛИРАНЕ НА БАТЕРИИТЕ



1. Намерете отделението за батерии на гърба на куклата. Свалете роклята за удобство.



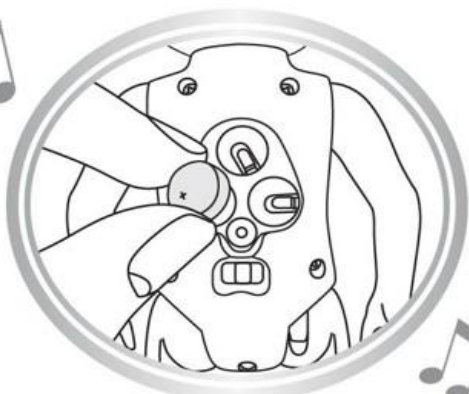
2. Използвайте кръстата отвертка за да премахнете винта.



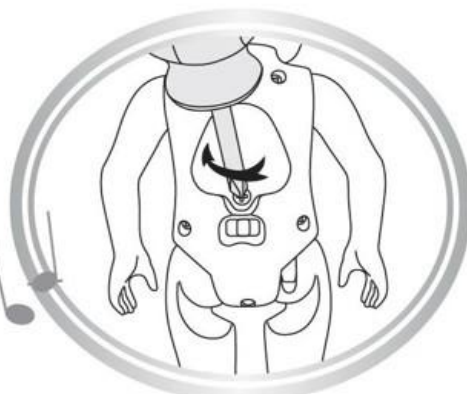
3. Свалете капака, за да получите достъп до отделението за батерии.



4. Извадете използваните батерии от отделението и ги премахнете безопасно.



5. Поставете 3 батерии тип А76 "хапче" 1.5V, на посочените места и следете за символите за полярност + и -.

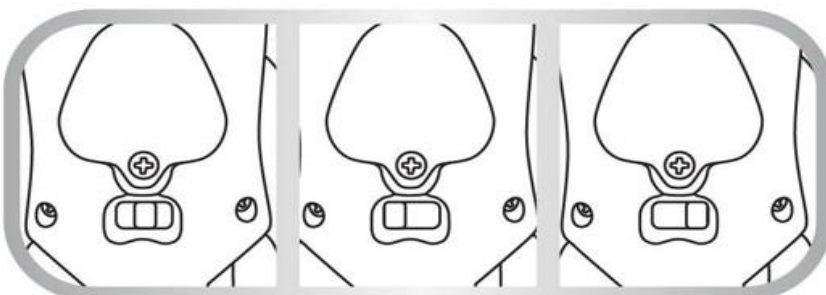


6. Сложете капака и затегнете винта.

3+

## НАЧИН НА РАБОТА

### Включване и изключване

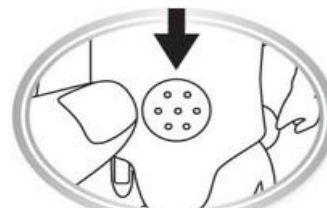


1. Превключете в  
средна позиция  
: Изкл

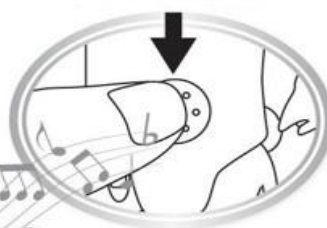
2. Превключете наляво:  
Демо режим (TRY-ME)

3. Превключете надясно:  
Всички функции (ВКЛ.)

Try Me



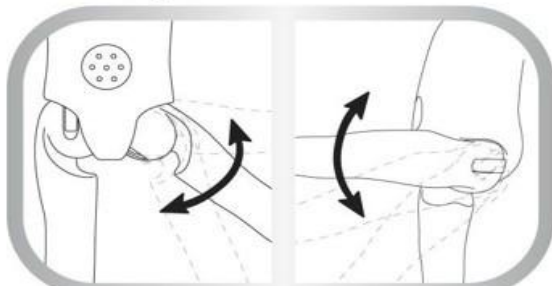
Бутон с говорител в предната част на  
тялото на куклата.



Натиснете този бутон за да активирате  
музика и светлини.

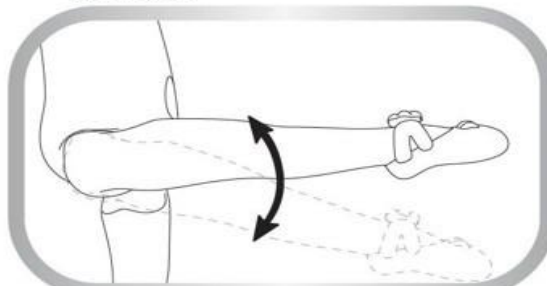
## ДВИЖЕНИЕ НА КРАКАТА

Ляв крак



Левият крак може да се повдига настрани и напред.

Десен крак



Десният крак може да се повдига напред.

**ПРЕДУПРЕЖДЕНИЕ:** Извадете незабавно използваните батерии. Съхранявайте старите или новите батерии далеч от обсега на малки деца. Ако батериите тип "хапче" са били погълнати или попаднали в друга част на тялото, незабавно потърсете медицинска помощ. Спрете продукта ако не го използвате, за да избегнете консумацията на батерии.

### БЕЗОПАСНОСТ ПРИ ИЗПОЛЗВАНЕ НА БАТЕРИИ

- Батериите трябва да бъдат поставени, сменени и заредени само от възрастни.
- Използвайте само батерии от препоръчания вид или вид еквивалентен.
- Не използвайте стари и нови батерии или различни видове (стандартни, алкални или акумулаторни) едновременно.
- Преди да поставите батериите, уверете се, че продуктът е изключен.
- Винаги поставяйте батериите в позициите, обозначени с символи за полярност + и -.
- Незабавно извадете използваните батерии от продукта.
- Отстранете батериите, ако продуктът няма да се използва за дълго време.

- Извадете батериите от продукта, преди да ги заредите.
  - Не се опитвайте да зареждате неакумулаторни батерии.
  - Не разглобявайте, не удряйте и не излагайте батериите на високи температури. Не оставяйте батериите в контакт с вода.
  - Не изхвърляйте батериите в огън, тъй като може да експлодират.
  - Следвайте инструкциите, за да избегнете изтичане на киселина от батерията, тъй като това може да причини нараняване.
- Пазете околната среда! Рециклирайте електрическите и електронни уреди, както и стари батерии в събирателни центрове!



Не изхвърлете с битовите отпадъци!

**ЗАБЕЛЕЖКА:** Прочетете внимателно инструкциите, следвайте ги стриктно и ги запазете за бъдещи справки.



**Внимание!** Не се препоръчва за деца под 3 години.



Вносител:

S.C. INTERTOY ZONE S.R.L.

Букурещ сектор 2, ул. Каминулуй 6,

тел. 021.405.06.09 www.noriei.bg

