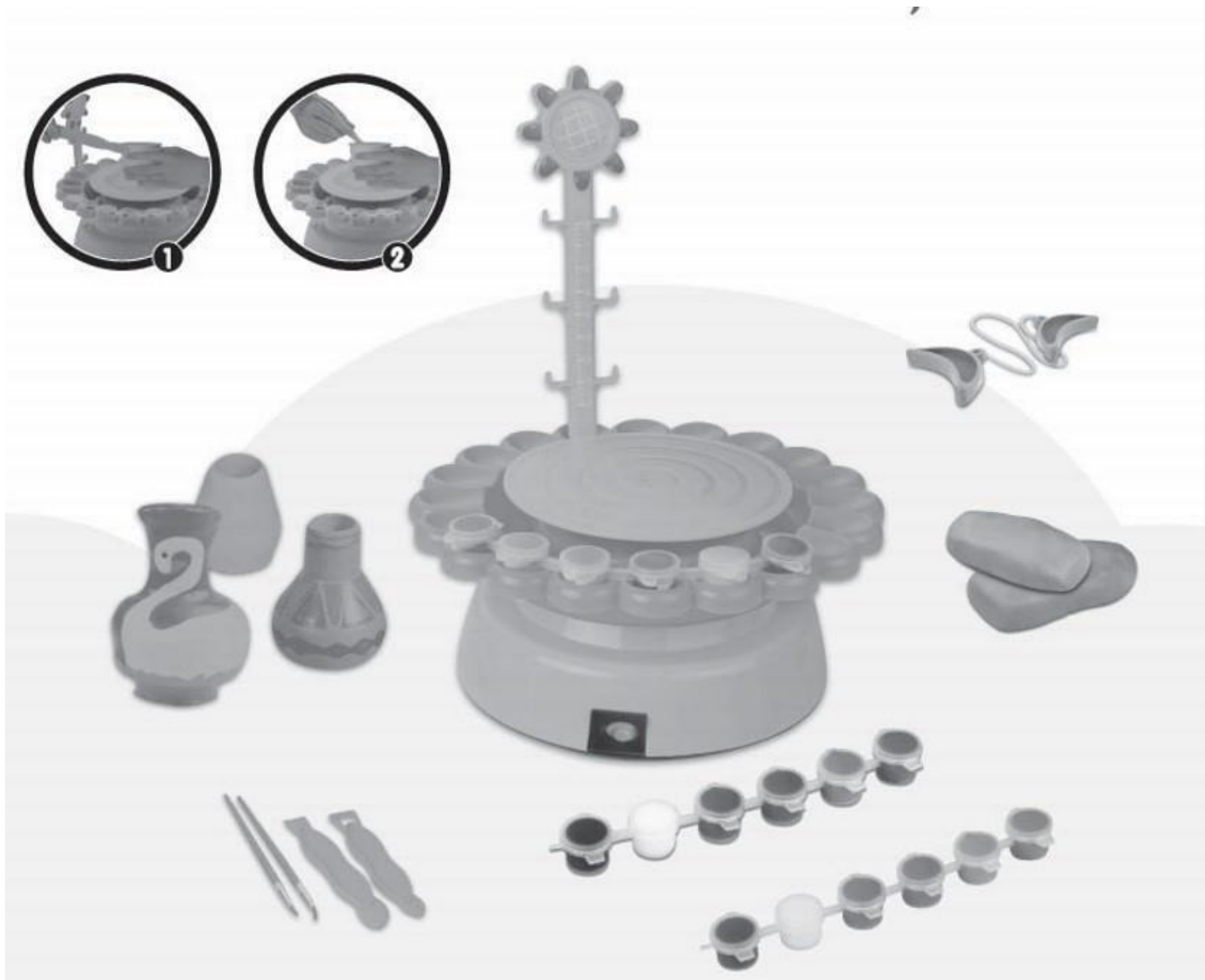




# Грънчарски комплект

РЪКОВОДСТВО С ИНСТРУКЦИИ



Открийте изкуството на грънчарството!

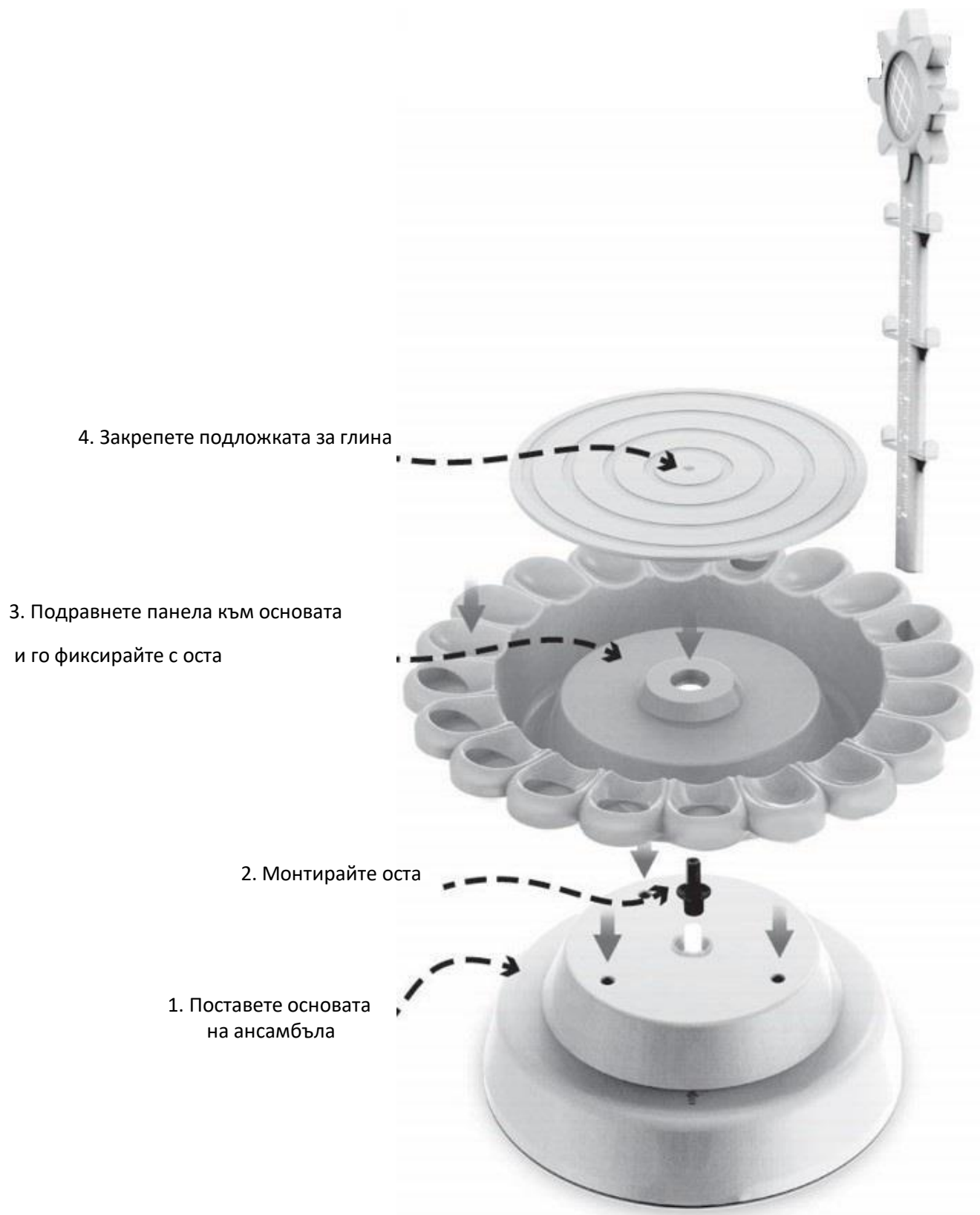
## Въведение

Грънчарството развива следните умения- търпение, креативност, артистичен усет. Комплектът за грънчарство „Майстор грънчар“ предоставя на децата и възрастните, които се интересуват от грънчарство, правилните инструменти за да открият и култивират своята страст.

## Съдържание

<b>Грънчарско колело</b> 	<b>Престилка</b> 	<b>Поставка за моделиране и декориране</b> 
<b>12 цвята акрилни бои</b> 	<b>Длета</b> 	<b>Конец за рязане</b> 
<b>Четки</b> 	<b>Поставка за цветове</b> 	<b>Глина</b> 

## Сглобяване



## КАК ФУНКЦИОНИРА?

### 1. Поставяне на батериите

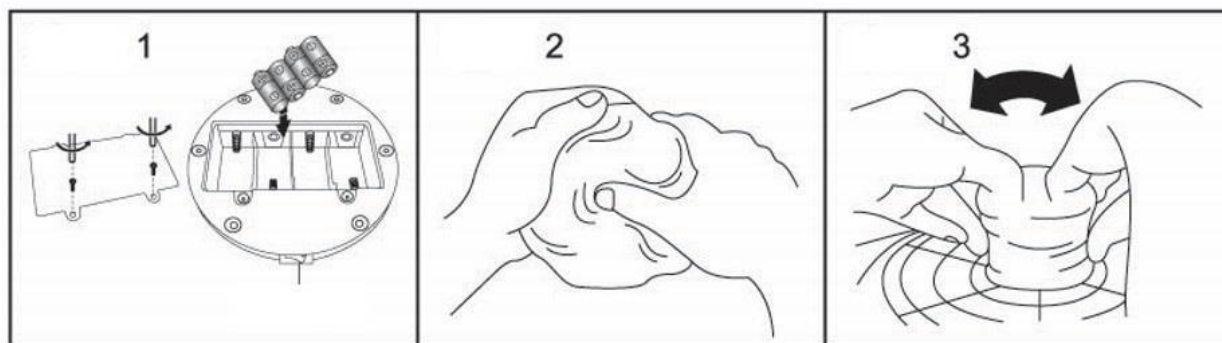
Използвайте отвертка с кръстосана глава, за да развиете капака на отделението за батерии. Поставете четири батерии 1,5 V тип D, като следвате индикациите за полярност (+ и -) на батериите и в отделението, след което завийте отново капака. (Фигура 1)

### 2. Приготвяне на глината

Добавете вода, докато глината придобие мека, но не течна консистенция. Така ще бъде лесна за оформяне, но и ще запази формата си. (Фигура 2)

### 3. Боравене с глината

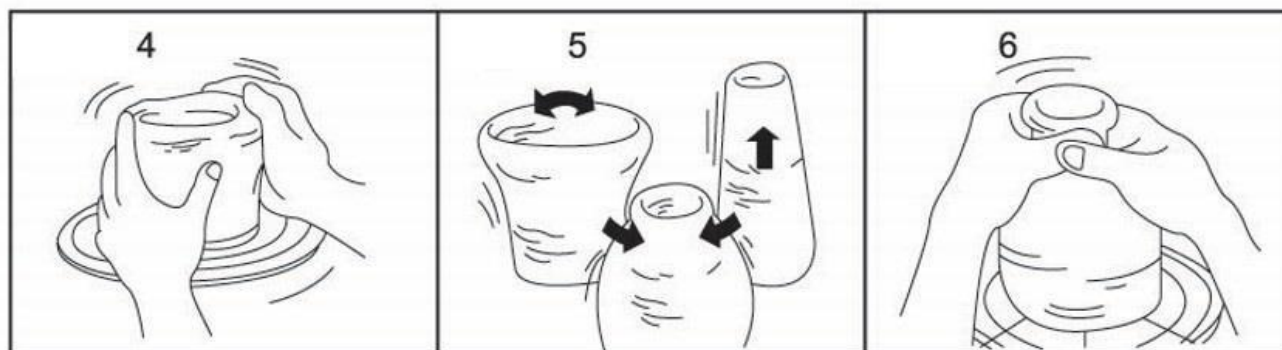
Поставете глината върху подложката и стартирайте колелото, като внимавате работният материал да остане върху повърхността на подложката. Стиснете глината с ръце си и използвайте пръстите си, за да направите вдлъбнатина, от която след това да оформите вътрешността на съда. (Фигура 3)



### 4. Формата на съда

Използвайте ръцете си, за да повдигнете глината и да разширите гърлото малко по малко (Фигура 4). В зависимост от посоката, в която насочвате глината, можете да получите съд с по-широк или тънък отвор, по-широка или тънка основа. (Фигура 5)

За да получите съд с тънко гърло, натиснете леко с двете си ръце близо до отвора на съда и насочете материала нагоре. (Фигура 6)



### 5. Заглаждане на съда

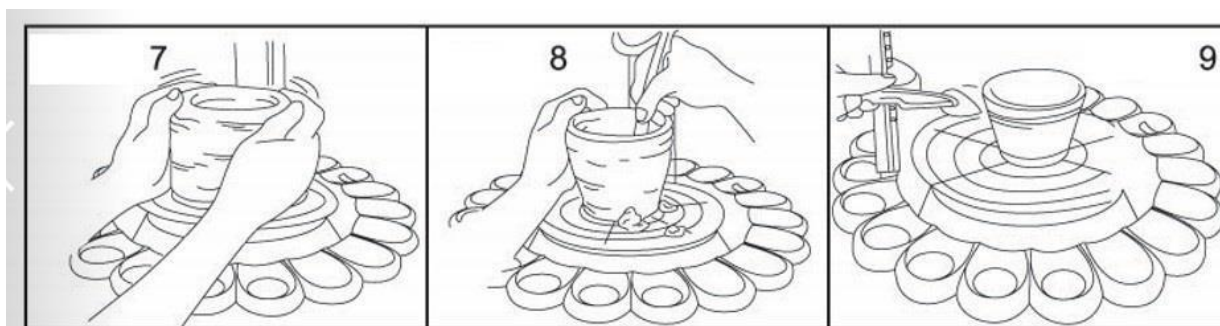
За да получите съд с равномерна повърхност, използвайте ръцете си докато съдът се върти и изравнете евентуалните неравности. (Фигура 7)

### 6. Вътрешна форма

За да изравните вътрешността на съда, можете да използвате или пръстите си, или включено длето в комплект. Също така с помощта на длетото можете да стесните основата на съда, както ена фигура 8.

### 7. Форми и шарки

С включените инструменти можете да създавате различни шарки върху повърхността външната страна на съдовете. Регулирайте височината на стойката за моделиране, за да закрепите длето или четка с която да оформите или украсите повърхността на съда, докато върти се. (Фигура 9)



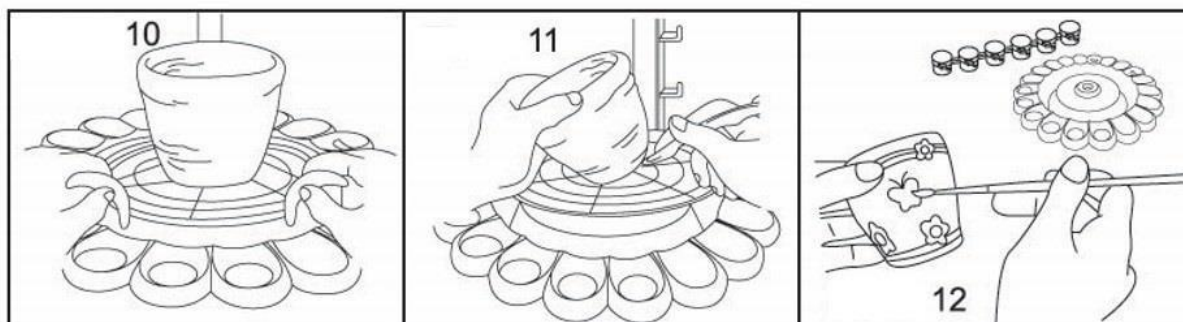
### 8. Как да сваля съда от колелото?

За да отворите и вземете купата, след като сте получили желаната форма, използвайте концата за изрязване, за да отделите глината от работната повърхност. (Фигура 10)

### 9. Заглаждане на ръбовете

Веднъж свалена от колелото, основата на съда трябва да бъде облагородена и завършена. Използвайте длето и пръстите си. (Фигура 11)

### 10. Декорация



Оставете съда да изсъхне на хладно и добре проветриво място. След това използвайте включените акварели и четки за декорация на съда по ваше желание.

Внимание: отворете внимателно съдовете с бои, цветовете могат да оставят петна. (Фигура 12)

Прочетете внимателно инструкциите и ги запазете за бъдещи справки.  
Продуктът е предназначен за деца над 8 години.

**Внимание:** Не се препоръчва за деца под 3 години. Съдържа малки части които могат да се поглъщат. Да се използва само под наблюдение на възрастен.

**Внимание!** Възрастен трябва редовно да проверява всички компоненти на продукта, особено фиксиращите и свързващите елементи, кабели и мобилни части, за да се увери, че не показват признаци на износване и повреда или деформации и дефекти, които могат да застрашат безопасността на потребителя. Ако продуктът има дефекти, не го използвайте, докато не бъдат отстранени.

**Внимание!** Материалите за художествени дейности, като бои, лакове, мастило, пластилин и др., могат да оцветят повърхностите, с които влизат в контакт. Защитете повърхността за игра, като я покриете с найлоново фолио. Освен това някои материали могат предизвикат раздразнение. Не нанасяйте върху кожата, особено около очите и устата. Не поглъщайте!

#### **Правила за първа помощ**

- В случай на контакт с очите: Изплакнете засегнатото око обилно с вода. Обадете се на спешна медицинска помощ.
- В случай на поглъщане: Изплакнете устата с вода и пийте прясна вода. Не предизвиквайте гадене. Обадете се на спешна помощ.
- Ако имате съмнения, консултирайте се с лекар. Представете въпросното вещество и неговия съдът в който е бил поставен.

#### **Безопасно използване на батериите**

Батериите трябва да се монтират и сменят само от възрастни. За оптимална работа се препоръчват алкални батерии. Отстранете използваните батерии от продукта. Поставете батериите в позициите, обозначени със символите за полярност (+ и -). Не използвайте алкални, стандартни (въглерод-цинк) или акумулаторни (никел-кадмиеви) батерии едновременно. Не използвайте стари и нови батерии едновременно. Пазете батериите далеч от деца. Ако бъдат погълнати, те могат да причинят сериозни наранявания, дори смърт. Не изхвърляйте батериите в огън, тъй като могат да експлодират. Пазете околната среда! Занесете електрически и електронни продукти и батерии, от които вече не се нуждаете в подходящ център за събиране. Не ги изхвърляйте с битовите отпадъци.

#### **Правила за безопасност**

- Прочетете инструкциите преди употреба, следвайте ги внимателно и ги запазете за бъдещи справки.
- Комплектът е насочен към деца над 8 години.
- Тъй като способностите на децата са много различни дори в една и съща възрастова група, възрастните трябва да решат дали дадена дейност е подходяща за тях.
- Възрастният, който наблюдава дейността, трябва да обясни инструкциите за безопасност на децата, преди да започнат.
- Зоната, където се провеждат артистичните дейности, трябва да бъде свободна от всякакви други материали и далеч от зоната за хранене. Тя трябва да бъде добре проветрена и да има достъп до източник на вода. Художествените дейности трябва да се извършват на твърда повърхност.
- Комплектът съдържа цветове. Те могат да оставят петна. Не ги дръжте близо до други предмети или материали.
- Не позволявайте на деца под 8 години или животни да влизат в работната зона.
- Пазете очите си.
- Не яжте и не пийте в близост до работната зона.
- Уверете се, че всички съдове са плътно затворени след всяка употреба.
- Не използвайте оборудване, което не е част от този комплект.
- Измийте цялото оборудване след употреба.
- Измивайте ръцете си след всяка употреба.

Цветовете и съдържанието могат да варират.

**Внимание:**

Не се препоръчва за деца под 3 години. Съдържа малки части, които могат да бъдат погълнати. Да се използва само под наблюдение на възрастен.



Вносител:  
S.C. INTERTOY ZONE S.R.L.  
Букурещ сектор 2,  
ул.Каминулуй 6  
тел. 021.405.06.09  
[www.noriel.bg](http://www.noriel.bg)

